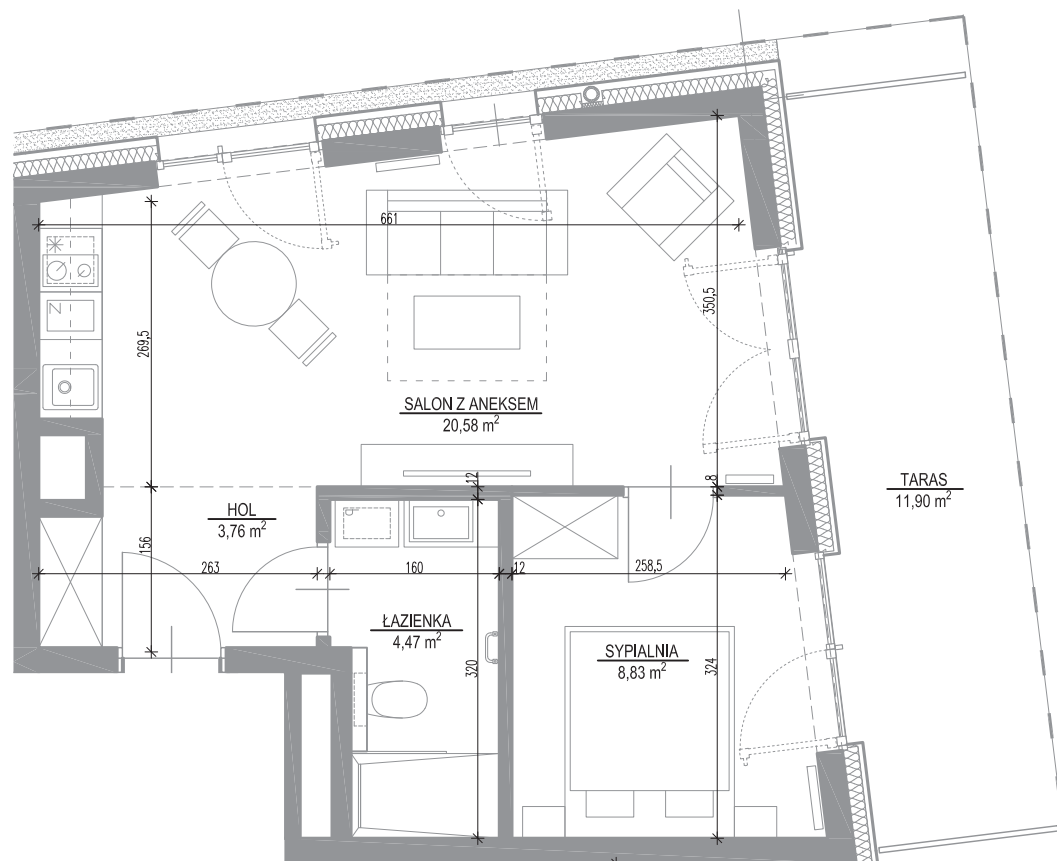




Wymiary podane na kartach lokalu są w stanie surowym (bez tynków).  
Powierzchnie apartamentów policzone wg normy PN-ISO 9836:1997.



**Shelter**  
HOTEL & APARTMENTS

Powierzchnia

Piętro

**37,64m<sup>2</sup>**

**0**

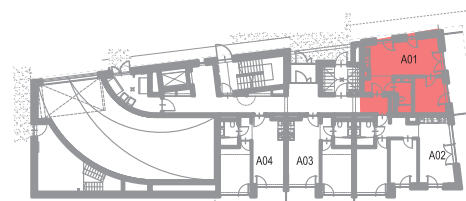
Budynek: **D1**

Apartament: **A 01**

Hol	_____	<b>3,76 m<sup>2</sup></b>
Łazienka	_____	<b>4,47 m<sup>2</sup></b>
Sypialnia	_____	<b>8,83 m<sup>2</sup></b>
Salon z aneksem	_____	<b>20,58 m<sup>2</sup></b>

Balkon \_\_\_\_\_ **11,90 m<sup>2</sup>**

*Przedstawiony rysunek (rzut lokalu) oraz wizualizacja zawiera jedynie przykładowy sposób aranżacji oraz wykończenia lokalu, a cena określona w umowie rezerwacyjnej oraz deweloperską objęte będzie wydane lokalu w stanie deweloperskim, określonym szczegółowo w prospekcie informacyjnym.*



**Shelter**  
HOTEL & APARTMENTS

shellter@tlcinwest.pl

22 765 60 60

www.shellter.pl

głębowski studio

architecture & design

www.glebowski.com  
ul. Piłkowska 75/16a  
02-032 Warszawa

